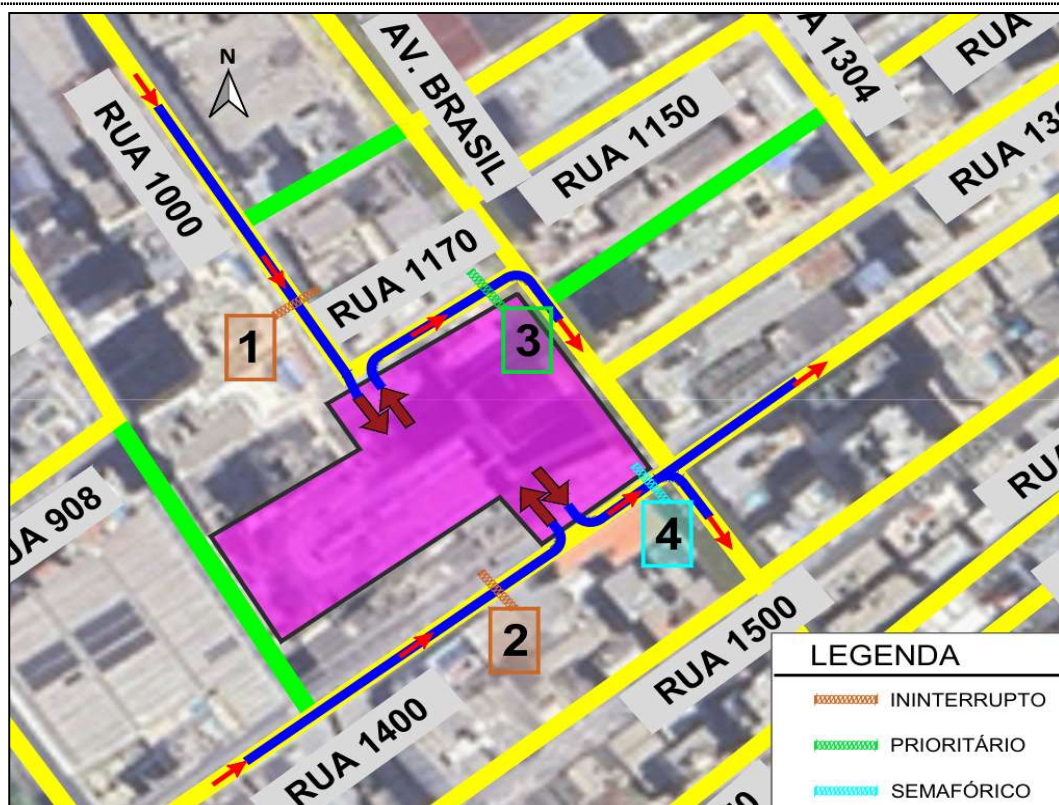


## ANÁLISES DE NÍVEL DE SERVIÇO



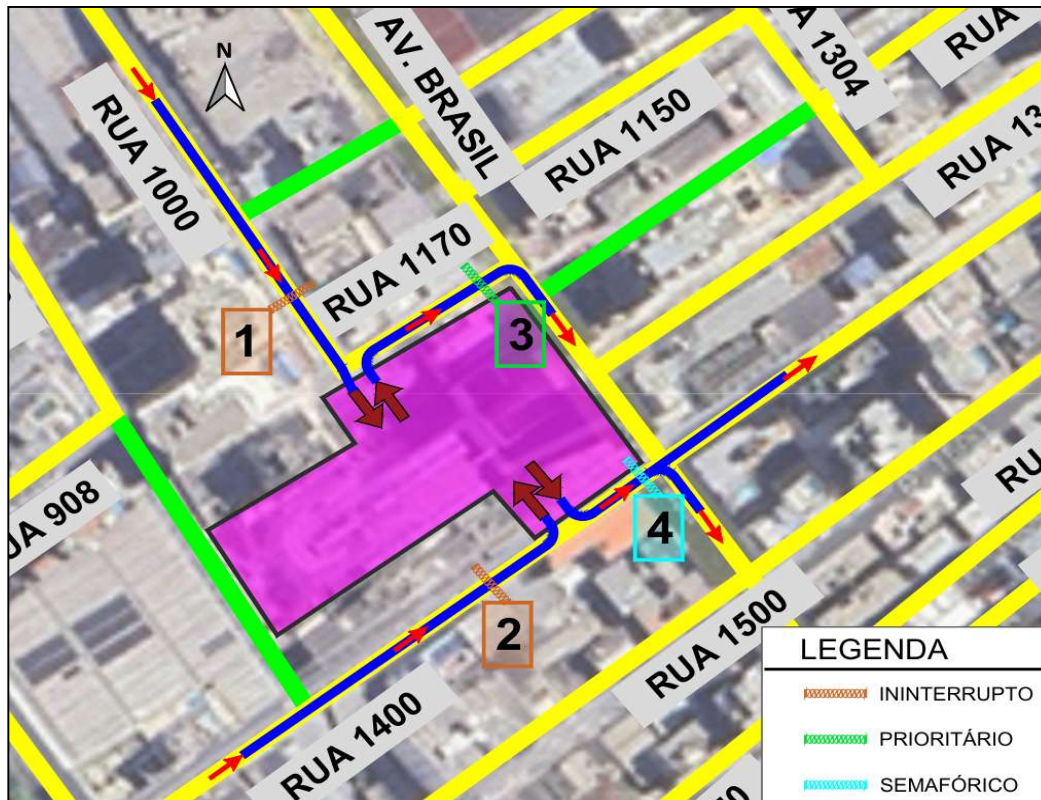
### PONTO 1 E 2

PONTO	$s_o$	N	$f_w$	$f_{HV}$	$f_g$	$f_p$	$f_{bb}$	$f_a$	$f_{LU}$	$f_{LT}$	$f_{RT}$	s
1	1.900	1	0,989	1	1	0,810	1	0,9	1	1	1	1370
2	1.900	1	0,978	0,995	1	0,860	1	0,9	1	1	1	1431

	PONTO 1					
	SEM O EMPREENDIMENTO			COM O EMPREENDIMENTO		
	FLUXOS (VEIC/H)	RELAÇÃO v/c	NÍVEL DE SERVIÇO	FLUXOS (VEIC/H)	RELAÇÃO v/c	NÍVEL DE SERVIÇO
2035	192	0,140	A	235	0,172	A
2040	219	0,160	A	268	0,195	A
2045	249	0,182	A	304	0,222	A

	PONTO 2					
	SEM O EMPREENDIMENTO			COM O EMPREENDIMENTO		
	FLUXOS (VEIC/H)	RELAÇÃO v/c	NÍVEL DE SERVIÇO	FLUXOS (VEIC/H)	RELAÇÃO v/c	NÍVEL DE SERVIÇO
2035	537	0,375	B	560	0,391	B
2040	610	0,427	B	637	0,445	B
2045	694	0,485	C	724	0,506	C

## ANÁLISES DE NÍVEL DE SERVIÇO



### PONTO 3

Nível hierárquico:	2
Intervalo crítico:	6,2
Intervalo mínimo:	3,3
Fator de impedância:	1,0

2035					
SEM O EMPREENDIMENTO			COM O EMPREENDIMENTO		
Fluxos conflitantes	$v_{c,3} =$	414 veic/h	Fluxos conflitantes	$v_{c,3} =$	414 veic/h
Capacidade potencial	$C_{p,3} =$	642 veic/h	Capacidade potencial	$C_{p,3} =$	642 veic/h
Capacidade real	$C_{m,3} =$	642 veic/h	Capacidade real	$C_{m,3} =$	642 veic/h
Atraso	$d =$	13,05 s	Atraso	$d =$	13,84 s
Nível de Serviço	<b>B</b>		Nível de Serviço	<b>B</b>	
Comp. médio da fila	$L_{med,3} =$	0,71 veic.	Comp. médio da fila	$L_{med,3} =$	0,91 veic.

2040					
SEM O EMPREENDIMENTO			COM O EMPREENDIMENTO		
Fluxos conflitantes	$v_{c,3} =$	471 veic/h	Fluxos conflitantes	$v_{c,3} =$	471 veic/h
Capacidade potencial	$C_{p,3} =$	597 veic/h	Capacidade potencial	$C_{p,3} =$	597 veic/h
Capacidade real	$C_{m,3} =$	597 veic/h	Capacidade real	$C_{m,3} =$	597 veic/h
Atraso	$d =$	14,59 s	Atraso	$d =$	15,90 s
Nível de Serviço	<b>B</b>		Nível de Serviço	<b>C</b>	

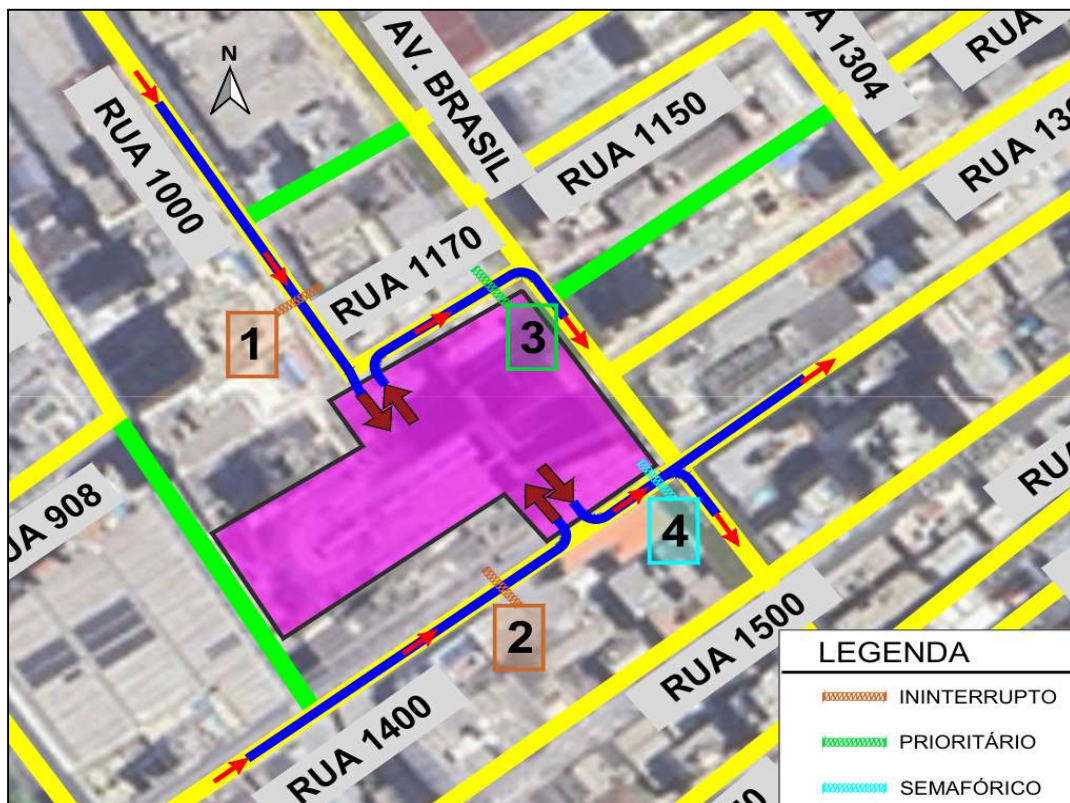
Comp. médio da fila	$L_{med,3} = 0,90$ veic.	Comp. médio da fila	$L_{med,3} = 1,19$ veic.
---------------------	--------------------------	---------------------	--------------------------

2045					
SEM O EMPREENDIMENTO			COM O EMPREENDIMENTO		
Fluxos conflitantes	$v_{c,3} = 536$	veic/h	Fluxos conflitantes	$v_{c,3} = 536$	veic/h
Capacidade potencial	$C_{p,3} = 549$	veic/h	Capacidade potencial	$C_{p,3} = 549$	veic/h
Capacidade real	$C_{m,3} = 549$	veic/h	Capacidade real	$C_{m,3} = 549$	veic/h
Atraso	$d = 17,07$	s	Atraso	$d = 19,52$	s
Nível de Serviço	<b>C</b>		Nível de Serviço	<b>C</b>	
Comp. médio da fila	$L_{med,3} = 1,20$	veic.	Comp. médio da fila	$L_{med,3} = 1,66$	veic.

.....



## ANÁLISES DE NÍVEL DE SERVIÇO



### PONTO 4

PONTO	$s_o$	N	$f_w$	$f_{HV}$	$f_g$	$f_p$	$f_{bb}$	$f_a$	$f_{LU}$	$f_{LT}$	$f_{RT}$	s
4	1.900	1	0,978	0,995	1	0,860	1	0,9	1	1	1	1431

PONTO	ciclo (s)	tempo de verde (s)	c
4	115	31	386

PONTO	CATEG. FUNC.	CATEG. DE DESIGN	CLASSE	VFL (km/h)	CICLO (s)	TEMPO DE VERDE (s)	CAPAC. (veic/h)
4	Secundária	Urbana	IV	45	115	31	386

PONTO	L (km)	TEMPO DE PERCURSO	P (%)	R <sub>p</sub>	TC	k	I	PF
4	0,172	23,14	40%	1,48	3	0,50	1,00	1,000

PONTO 4 - SEM O EMPREENDIMENTO							
ANO	Fluxos (veic/h) sem o emp.	X	d1 (s)	d2 (s)	d (s)	Velocidade de deslocamento (km/h)	Nível de Serviço
2035	1602	1,362	38,00	657,62	700,79	1,36	F
2040	1813	1,541	38,00	978,45	1021,62	0,94	F
2045	2051	1,744	38,00	1342,23	1385,40	0,70	F
PONTO 4 - COM O EMPREENDIMENTO							
ANO	Fluxos (veic/h) com o emp.	X	d1 (s)	d2 (s)	d (s)	Velocidade de deslocamento (km/h)	Nível de Serviço
2035	1605	1,364	-	-	-	-	F
2040	1815	1,543	-	-	-	-	F
2045	2054	1,746	-	-	-	-	F

---